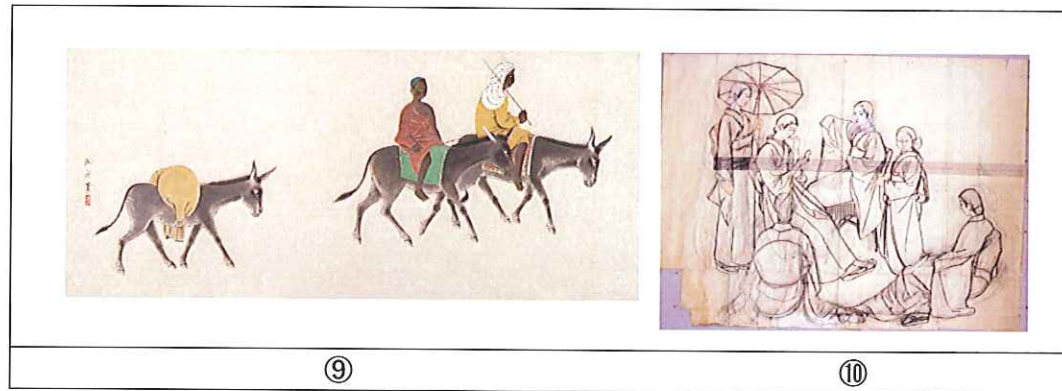
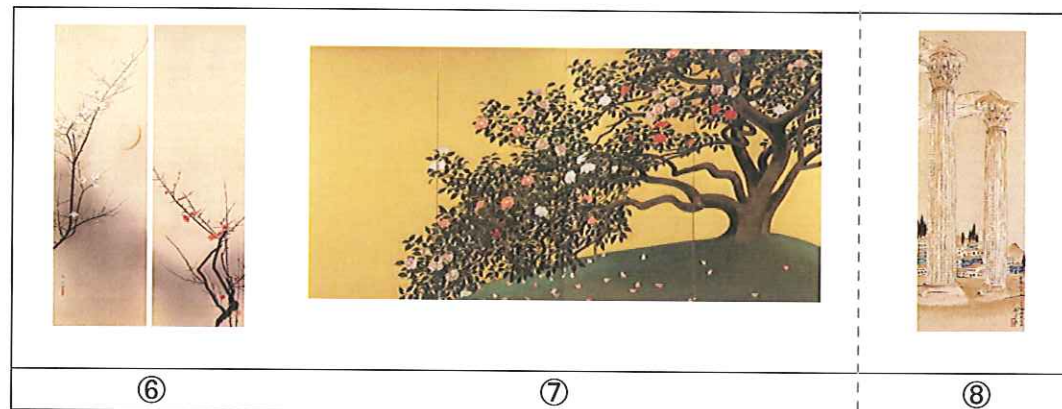
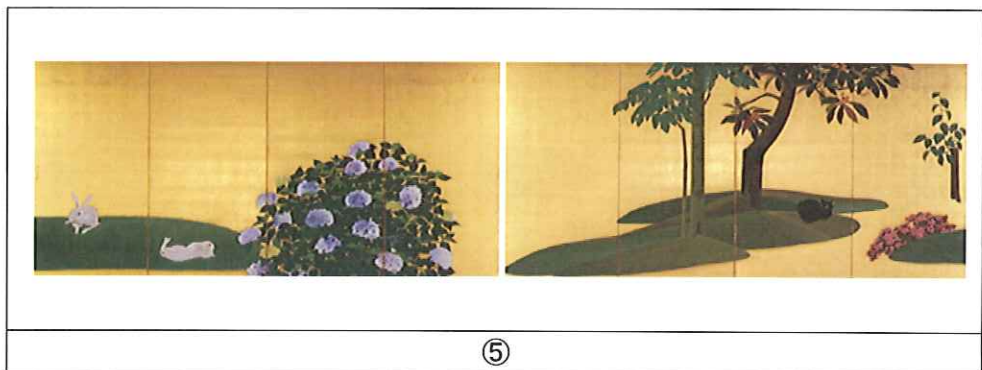
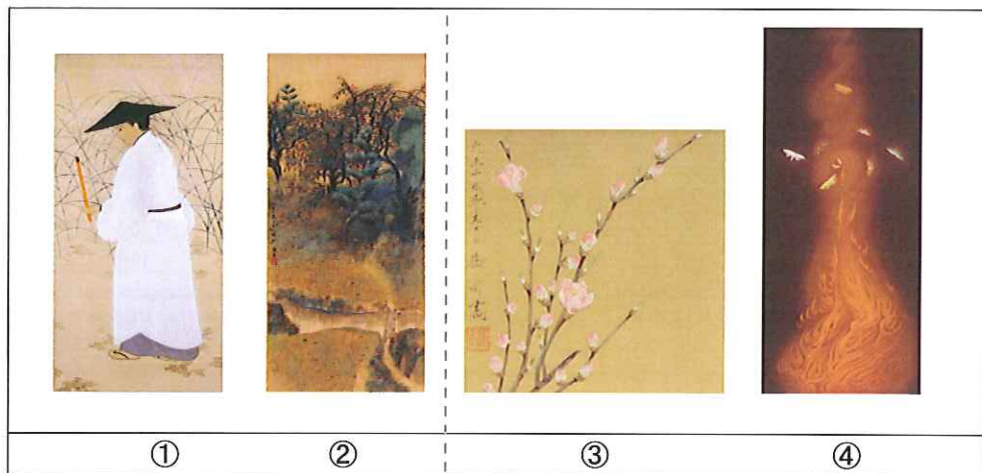


# 「速水御舟—日本画への挑戦—」展広報素材一覧

本展の作品画像を、広報素材としてご提供いたします。別紙返信用紙に必要事項をご記入のうえご返信ください。画像(JPEG)はメールでご送信いたします。写真プリントをご希望の場合はその旨明記ください。

## 画像使用に際してのご注意

- 本展会期中、広報目的でのご使用に限ります。
- ご掲載の際には、別紙の通りクレジット表記をお願いいたします。
- 作品画像は全図で使用し、トリミングや文字を重ねるなど画像の加工・改変はできません。
- やむを得ない事情で画像の加工が必要な場合は別途ご相談ください。
- 掲載記事、番組内容などについて、会期・会場・問合せ先電話番号などの基本情報と、図版使用の確認のため、ゲラ刷り・原稿の段階で広報事務局までメールまたはFAXでお送り頂きますようお願いいたします。掲載誌については、直接山種美術館へ1部お送り願います。
- 映像媒体でのご使用は広報事務局へお問い合わせください。



■ 報道関係の方からの本件に関するお問合せ先  
 「速水御舟—日本画への挑戦—」展広報事務局（ユース・プランニング センター）  
 担当 高橋 TEL:03-3409-4266 FAX:03-3499-0958  
 〒106-8611 東京都港区西麻布 2-25-18 麻布パレスビル